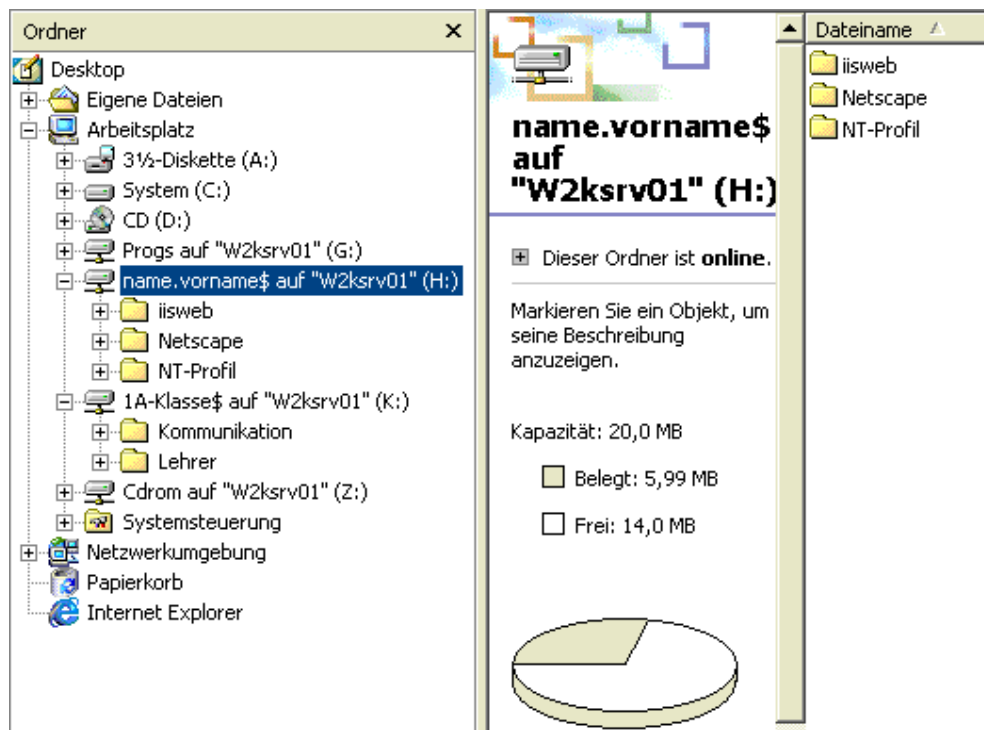


# Laufwerke und Ordner

---



**C:** Festplatte der Arbeitsstation  
(zum Speichern eigener Daten nicht verwendbar)

**G:** enthält die **Programme** für den Unterricht

**H:** Home-Laufwerk, zum **Speichern**

H:\NT-Profil\ ... persönliche Einstellungen, nicht löschen!

H:\Netscape\ ... persönliche Einstellungen, nicht löschen!

H:\iisweb\ ..... für die persönl. Homepage im Intranet

**K:** Kommunikations-Laufwerk

**K:\** .... für den Austausch von Daten in der Klasse

**K:\Kommunikation\** .... von allen benützbar

**K:\Lehrer\** .... kann Daten der Klassenlehrer enthalten