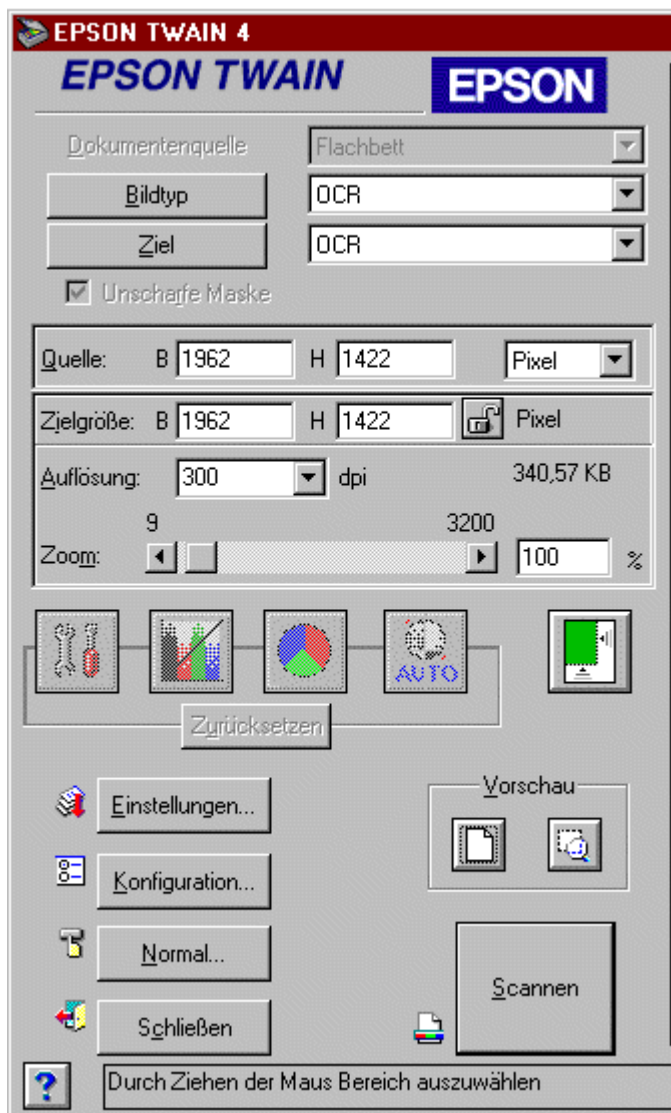


Die aktuelle Version ist abrufbar unter http://www.peraugym.at/intern/bilder_einscannen.pdf

1. Der **Scanner** ist nur initialisiert, wenn er *vor* dem PC eingeschaltet worden ist.
Nötigenfalls ist daher die Station neu zu starten: Klick auf *Start, Beenden, Computer neu starten*.
2. Sich im Netzwerk anmelden.
3. **Vorlage(n) einlegen**; vorderen Rand frei lassen ($\frac{1}{2}$ cm), für parallele Lage den Anschlag nutzen.
4. **Grafikprogramm** starten: Klick auf *Start – Programme - Grafik* - und, je nach Zweck (zB):
 - a) Bilderverarbeitung: Klick auf *Page Manager – Datei – Scannen* **oder**
 - b) Profi-Bildbearbeitung: Klick auf *Adobe Photoshop – Datei – Importieren – Twain 32* **oder**
 - c) Texte und Bilder mischen: Klick auf *Publisher – Leere Seite – OK – Einfügen - Scannerbild*
5. Es erscheint das Fenster **EPSON TWAIN**; links sind Einstellungen, rechts das gescannte Bild.
Wenn nicht automatisch für die Vorschau eingescannt wurde, klickt man auf *Vorschau*.



Einstellungen vornehmen (Klick ▼)

6. **Bildtyp:** Farbfoto / SW-Foto
7. **Ziel:** Monitor / Laserdrucker
8. **Quelle:** Pixel (bei Ziel = Monitor),
cm (bei Ziel = Drucker)

9. In der rechten Hälfte des Fensters wird jetzt der gewünschte **Ausschnitt** so ausgewählt (= eingerahmt):

☞ Mauszeiger auf die linke obere Ecke des zu erfassenden Bildes setzen, bei gedrückter **linker** Maustaste den Zeiger in die rechte untere Ecke ziehen, Taste loslassen.

10. **Auflösung:** für Druck: ca 300 dpi
für Monitor (Web-Seiten): 72 – 96 dpi
11. **Kontrast** optimieren: Klick **AUTO**
12. **Einscannen:** Klick auf **Scannen**
13. Fenster schließen (Klick **X**)
14. **Bilddatei speichern:**
Klick auf **Datei / Exportieren**
als Zielverzeichnis **H:** einstellen,
Name vergeben, **Dateiformat** wählen
für den Druck: .BMP
für das Web: .JPG (Fotos)

15. Das Bild ist jetzt im eigenen Datenordner gespeichert und kann weiterverwendet werden, zB:
 - a) in einem Word-Dokument (*Einfügen – Grafik – Aus Datei – Markieren - Einfügen*),
 - b) zum Versand per E-Mail (als Beilage anhängen),
 - c) auf einer Internet-Seite (mit dem Bildformat .JPG bei Photos und .GIF bei flächigen Vorlagen),
 - d) für eine Präsentation mit PowerPoint.